

13. AUSSTELLUNG IM KUNSTRAUM DORISSA LEM

MATINEE AM SONNTAG UM 12 UHR

04. NOV. ERÖFFNUNG MIT KERSTIN SMEND, CAROLA BUSCHMANN (CLOWNFRAUEN)

11. NOV. HERTA WEGNER, DORISSA LEM, LESUNG (LYRIK + PROSA)

18. NOV. BARBARA BUTSCHER, EVA-BRITTA POHL, SPIEL + SPRACHE

25. NOV. MICHAELA BROCKSKOTHEN, BASSKLARINETTE

02. DEZ. FINISSAGE MIT DEM MEGÄRE-TANZENSEMBLE

ÖFFNUNGSZEITEN: MITTWOCHS 17 – 20 UHR

SONNTAGS 11 – 14 UHR

WEITERE TERMINE GERNE NACH VEREINBARUNG

04. NOVEMBER BIS 02. DEZEMBER 2007

KUNSTRAUM DORISSA LEM

STOLBERGERSTR. 380

50933 KÖLN-MÜNGERSDORF

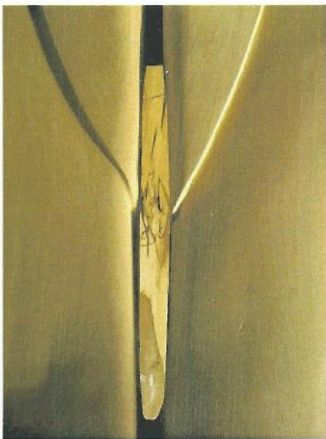
0221- 497 26 25 u. 49 59 99

www.dorissalem-skulptur.de

13. AUSSTELLUNG KUNSTRAUM DORISSA LEM

b e z i e h u n g s r e i c h
b e z i e h u n g s r e i c h
b e z i e h u n g s r e i c h
b e z i e h u n g s r e i c h
b e z i e h u n g s r e i c h
b e z i e h u n g s r e i c h
b e z i e h u n g s r e i c h
b e z i e h u n g s r e i c h
b e z i e h u n g s r e i c h
b e z i e h u n g s r e i c h
b e z i e h u n g s r e i c h
b e z i e h u n g s r e i c h
b e z i e h u n g s r e i c h
b e z i e h u n g s r e i c h
b e z i e h u n g s r e i c h

Dorissa Lem



Ursula Gmünder



Rotraud Schiele

